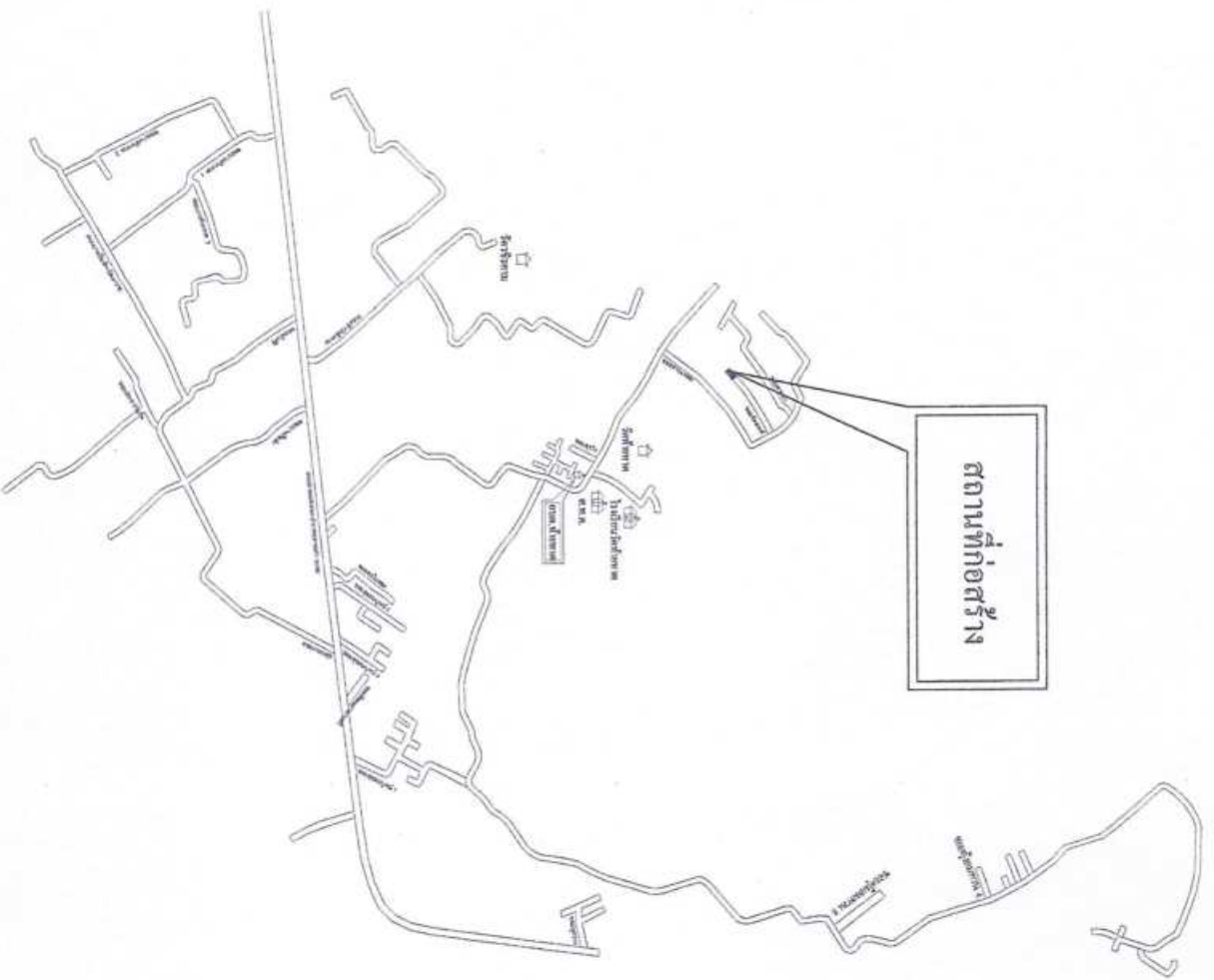




โครงการก่อสร้างถนนคอนกรีตเสริมเหล็ก

ซอยสุขสวัสดิ์ (ช่วงที่ 2) หมู่ที่ 3 ตำบลท้ายหาด อำเภอเมืองฯ จังหวัดสมุทรสงคราม



แผนที่สังเขป

NO SCALE



ปีงบประมาณ 2563

ชื่อโครงการ
ก่อสร้างตึกเรียนตึกเรียนตึก

สถานที่
โรงเรียนสุราษฎร์ธานี (ช่วง) หมู่ที่ 3 ตำบลเกาะพวง
อำเภอเมืองฯ จังหวัดสุราษฎร์ธานี

ชื่อแผน
C/111111

สำรวจออกแบบ
(นายวราธรรม ฝั่งดาว)
ผู้เขียนรายงาน

(นายศรีวัฒน์ พงษ์พันธ์)
นายช่างโยธา

ตรวจสอบ
(นายสุวิวัฒน์ สัมมาอยู่)
ผู้อำนวยการกองช่าง

อนุมัติ
(นายสุวิวัฒน์ สัมมาอยู่)
ผู้อำนวยการกองช่าง

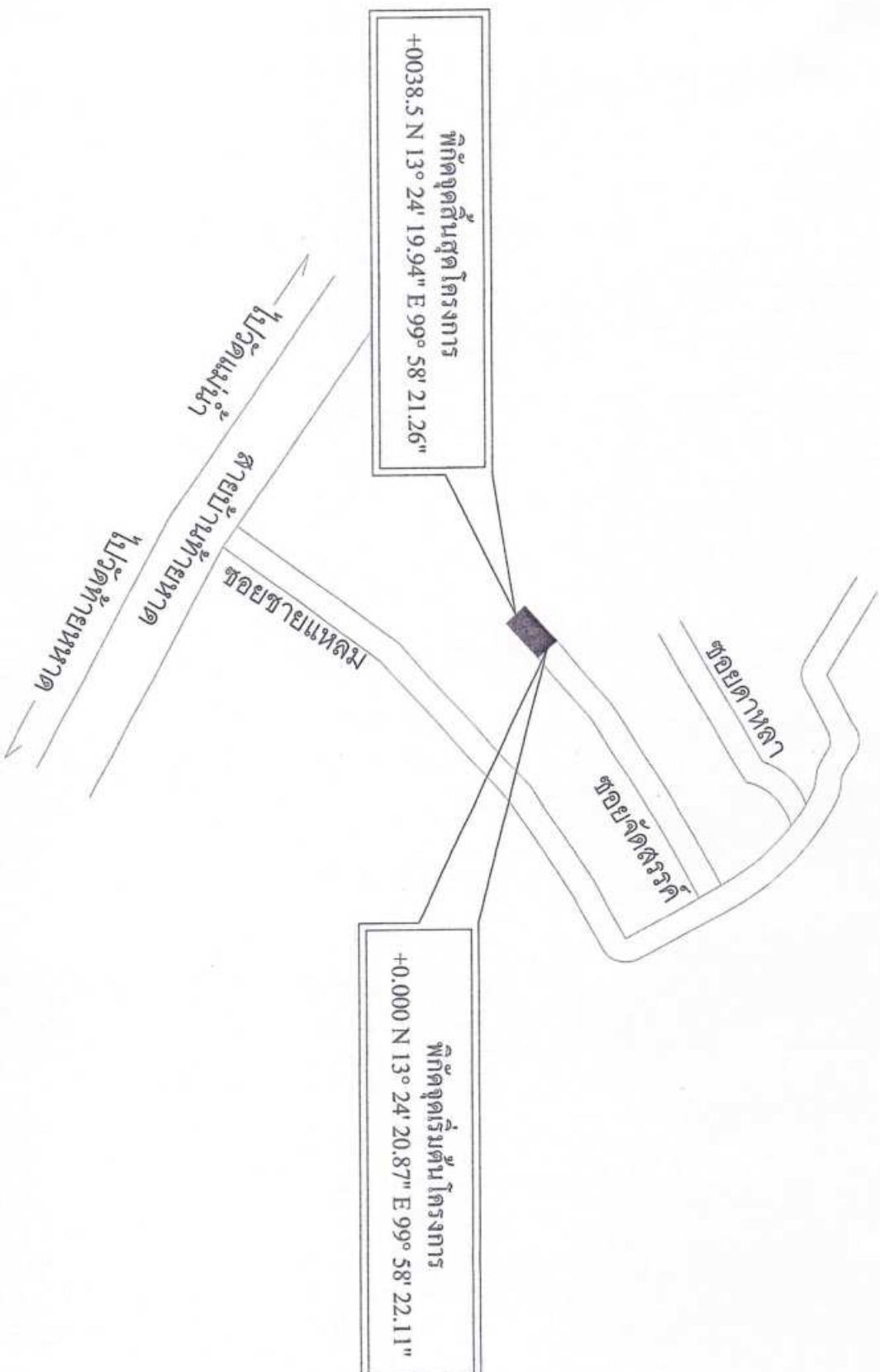
(นายสุวิวัฒน์ สัมมาอยู่)
ผู้อำนวยการกองช่าง

วันที่
14 ตุลาคม 2563

แบบที่
9/2563

พื้นที่
1/5

ชั้น
5



ผังบริเวณ
NO SCALE



ปีงบประมาณ 2563

ชื่อโครงการ

ก่อสร้างถนนคอนกรีตเสริมเหล็ก

สถานที่

ซอยสุขุมวิท (ช่วง 2) หมู่ที่ 3 ตำบลท้ายหาด อำเภอเมืองฯ จังหวัดสมุทรสงคราม

ชื่อแผนภูมิ

การทาง

(นายบรรจรม ฝั่งถาวร)

ผู้เขียนแบบผังภูมิ

ฝ่ายช่างออกแบบ

(นายสุวิวัฒน์ ทุ่งสีกัน)

นายช่างโยธา

ชาวร้อยม

(นายสุวิวัฒน์ ฝั่งถาวร)
ผู้อำนวยการกองช่าง

เห็นชอบ

(นายอภิรักษ์ชัย แก้วสิงห์)

ปลัดกองช่างบริหารส่วนหน้าเทศบาลนคร

(Signature)

(นายอรุณ นนทสิทธิ์)

นายกองค์การบริหารส่วนหน้าเทศบาลนคร

วัน เดือน ปี 14 ตุลาคม 2563

แบบเลขที่ 9/2563

แผ่นที่ 2/5 พังทศ 5



ปีงบประมาณ 2563

ชื่อโครงการ

ห้องรับรองแขกอนุทวีปตะวันตก

สถานที่

จอมสุทธธรรม (จังหวัด) หมู่ที่ 3 ตำบลทับทิม
อำเภอเมืองฯ จังหวัดสุราษฎร์ธานี

เขียนแบบ

(นายธรรม คุ้มธรรม)

ผู้เขียนแบบสถาปัตย์

สำรวจออกแบบ

(นายศรีวัฒน์ คุ้มคุ้ม)

นางรุ่งนิตา

ตรวจแบบ

(นายศรีวัฒน์ คุ้มคุ้ม)

ผู้ควบคุมการก่อสร้าง

ทั้งหมด

(นายสุวิวัฒน์ คุ้มคุ้ม)

ผู้ถืออำนาจหน้าที่

อนุมัติ

(นายบรรณ นนทสิทธิ์)

นายกองค์การบริหารส่วนตำบลทับทิม

วันที่ เดือน ปี

14 ตุลาคม 2563

แบบที่

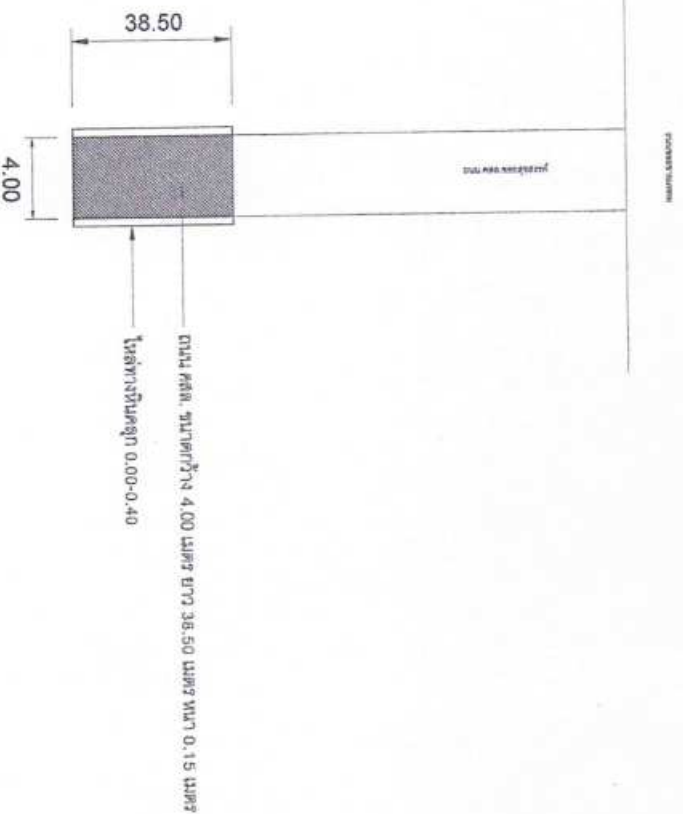
92563

แผ่นที่

3/5

ทั้งหมด

5



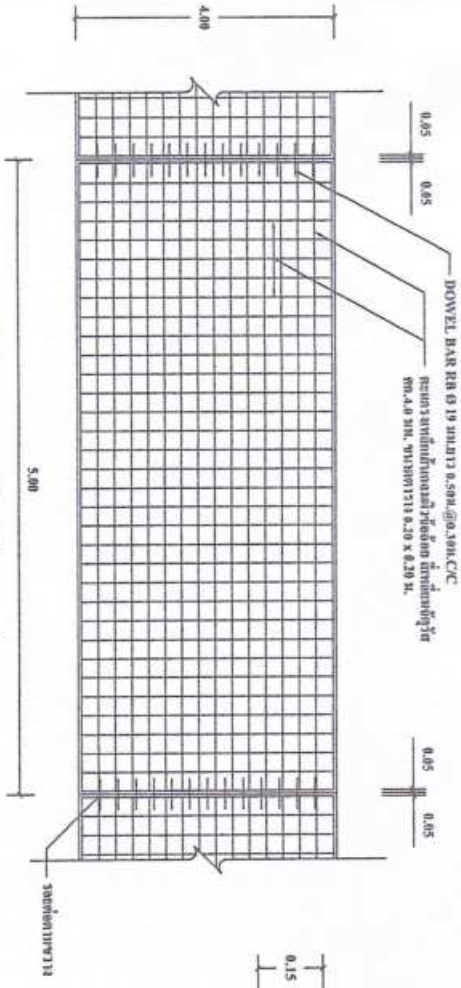
ผังบริเวณ

NO SCALE

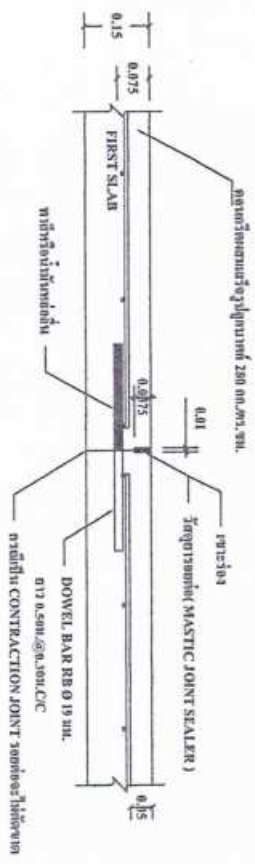
รายการวัสดุ	ปริมาณงาน
ผิวจราจร คสล.	154.00 ตารางเมตร
หินชุดกีดถนน	28.87 ลบ.ม.
หินชุดไหล่ทาง	4.62 ลบ.ม.
ทรายถม	7.70 ลบ.ม.

หมายเหตุ

1. ก่อสร้างถนน คสล. ขนาดกว้าง 4.00 เมตร ยาว 38.50 เมตร หนา 0.15 เมตร หรือพื้นที่ไม่น้อยกว่า 154.00 ตารางเมตร พร้อมไหล่ทาง 2 ฝั่ง

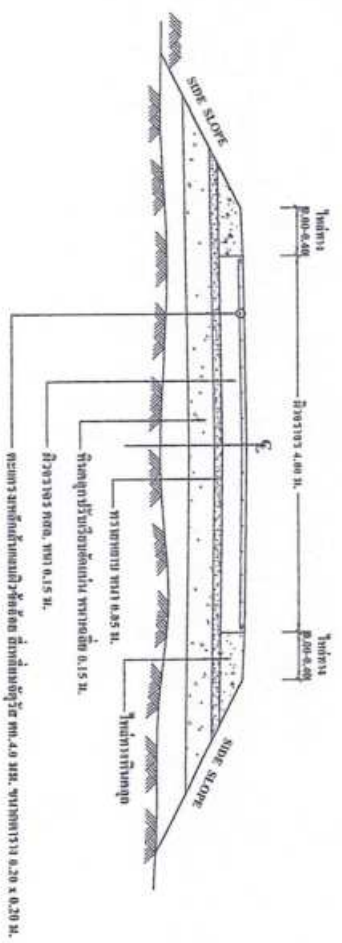


รูปแปลนแสดงการเสริมเหล็กและรอยต่อ



แนวรอยต่อ CONSTRUCTION JOINT และ CONTRACTION JOINT

ทุกระยะ 5.00 ม.



รูปตัดถนนคอนกรีตเสริมเหล็ก

หมายเหตุ

1. ให้ผู้รับจ้างทำการก่อสร้างถนนตามรูปตัดโครงสร้างถนนที่แสดงข้างต้น หากมีข้อขัดแย้งกับรูปแบบมาตรฐานหรือรูปแบบอื่นๆ ให้ยึดถือรูปแบบนี้เป็นเกณฑ์
2. ให้ผู้รับจ้างสำรวจปริมาณและค่าระดมเงินที่จะก่อสร้างตามสภาพของถนนทางเดิม โดยอาศัยหลักวิชาการงานสำรวจในปฏิบัติงาน
3. ศิวกรจราจรคอนกรีต ให้ใช้คอนกรีตที่มีกำลังอัดประลัยของแท่งตัวอย่างคอนกรีตถูกบดที่ 15x15x15 ซม. อายุ 28 วัน แต่หากจะตรวจรับผลงาน เมื่อนำมาแท่งตัวอย่างคอนกรีตที่อายุไม่น้อยกว่า 7 วัน ไปทำการทดสอบ และสามารถรับน้ำหนักได้ไม่น้อยกว่าร้อยละ 75% ของกำลังอัดคอนกรีต อายุ 28 วัน และสามารถผลิตได้ และตรวจรับงานได้



วันที่รับงาน 2563

ชื่อโครงการ

ก่อสร้างถนนคอนกรีตเสริมเหล็ก

สถานที่

ซอยสุขสุระศรี (ช่วง 2) หมู่ที่ 3 ตำบลท้ายตลาด อำเภอเมืองฯ จังหวัดอุตรดิตถ์

ผู้ควบคุมงาน

Prasanna

(นายวราธรรม ลิ้มถาวร)

ผู้ชำนาญช่างโยธา

สำรวจ/ออกแบบ

(นายสิริวัฒน์ ลิ้มสุภ)

นายช่างโยธา

ตรวจ

(นายธีรวัฒน์ ลิ้มสุภ)

ผู้อำนวยการกองช่าง

เห็นชอบ

(นายธีรวัฒน์ ลิ้มสุภ)

นายช่างโยธา

นายช่างโยธา

อนุมัติ

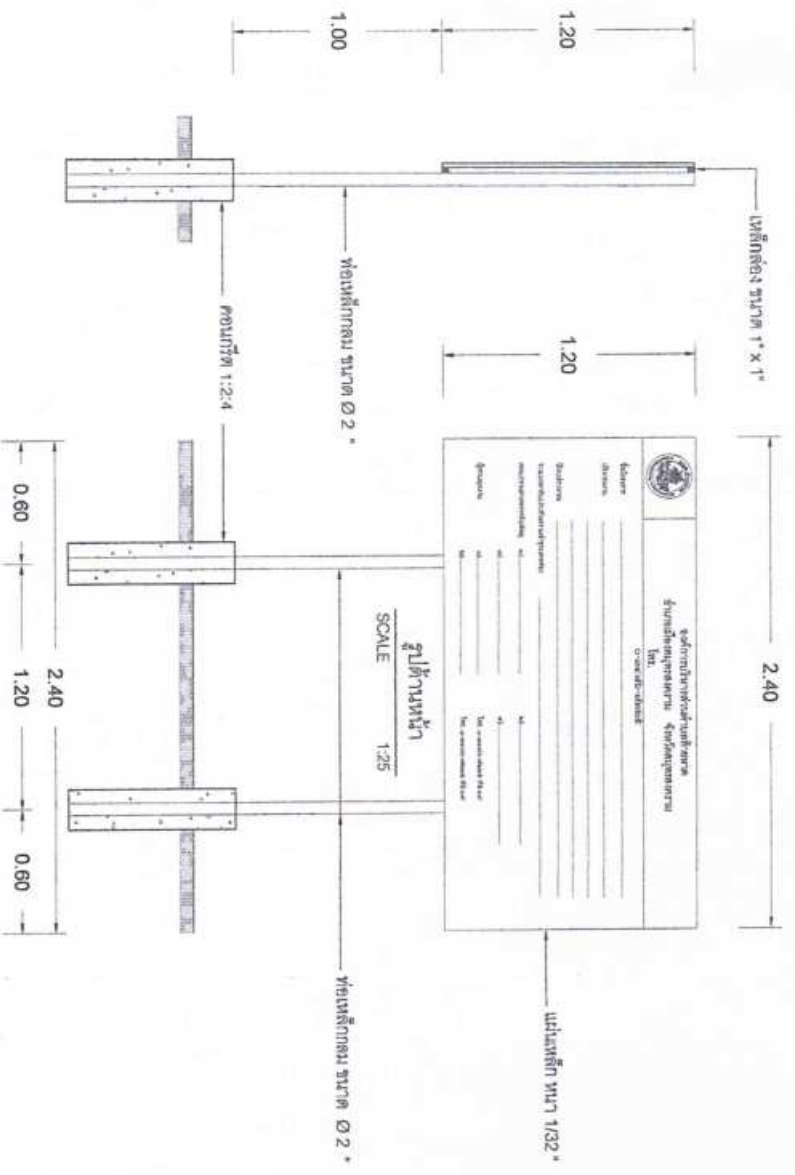
(นายอรรถ นนทวัฒน์)

นายกองค์การบริหารส่วนตำบลท้ายเขมา

วันที่ 14 ตุลาคม 2563

แบบเลขที่ 9/2563

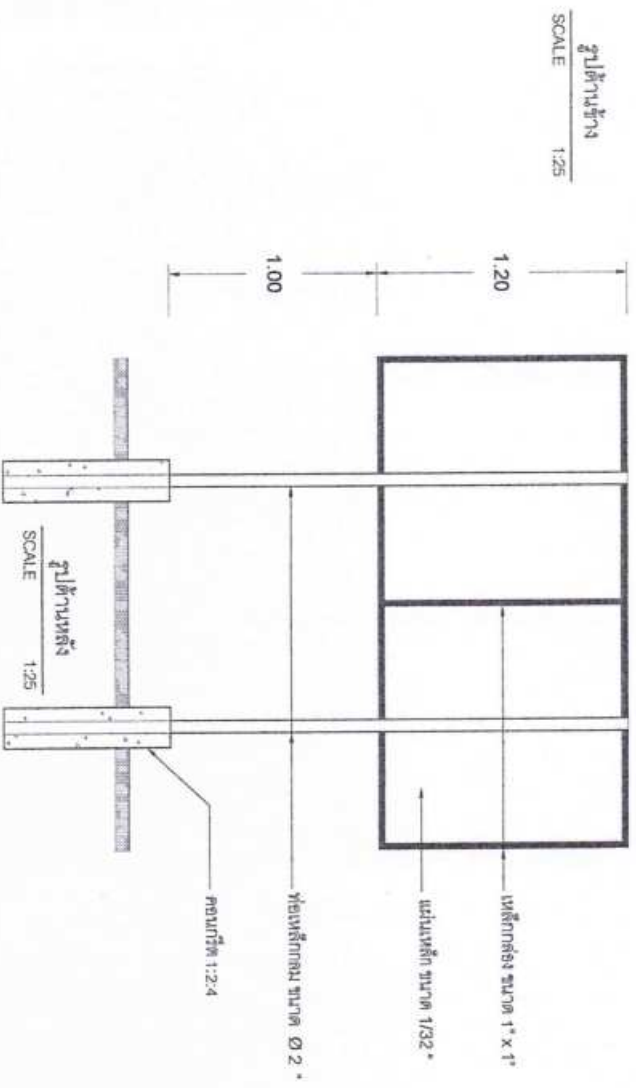
วันที่ 4/5 ทั้งหมด 5




 ภาควิชาสถาปัตยกรรมศาสตร์
 คณะสถาปัตยกรรมศาสตร์ จุฬาลงกรณ์มหาวิทยาลัย
 In: _____
 ชื่อโครงการ _____
 วิชา _____
 อาจารย์ผู้สอน _____
 ชื่อผู้จัดทำ _____
 เลขที่ _____
 ชั้นปี _____
 ปีการศึกษา _____

ผนังไม้ต่อที่บริเวณ ขนาด 1.20x2.40 เมตร
 ที่ไม้ใช้สีรอง ตัวสีสีขาว ขนาดตามข้อกำหนดตามมาตรฐาน
 ที่ควรตามแบบที่แนบมา

วัสดุที่ใช้ในการก่อสร้าง:
 1. ไม้เนื้อแข็งชนิดไม้สัก
 2. ไม้เนื้ออ่อนชนิดไม้ยางพารา
 3. ไม้เนื้ออ่อนชนิดไม้ตะเคียน
 4. ไม้เนื้ออ่อนชนิดไม้ขนุน



รูปด้านหน้า

รูปด้านข้าง

SCALE 1:25

รูปด้านหลัง

SCALE 1:25



ปีงบประมาณ 2563

ชื่อโครงการ	ก่อสร้างอาคารเรียนชั้นมัธยมศึกษา
สถานที่	โรงเรียนวัดบางพลีใหญ่ 3 ตำบลท้ายตลาด อำเภอเมืองฯ จังหวัดอุตรดิตถ์
ผู้จัดทำ	Oranyin
ตำแหน่ง	(นายธรรม ฉิมถาวร) ผู้ช่วยนายช่างโยธา
ตำแหน่ง/ออกแบบ	(นายธีรวัฒน์ พุ่มเย็น) นายช่างโยธา
ตรวจสอบ	(นายธีรวัฒน์ ฉิมถาวร) ผู้อำนวยการก่อสร้าง
พิจารณา	(นายธีรวัฒน์ ฉิมถาวร) ผู้อำนวยการก่อสร้าง
อนุมัติ	(นายธีรวัฒน์ ฉิมถาวร) ผู้อำนวยการก่อสร้าง
วันที่	14 ตุลาคม 2563
หมายเลข	9/2563
แผ่นที่	5/5
จำนวน	5

รายการประกอบแบบสถาปัตย์

1. เสา ปูเหล็กเส้นขนาด Ø 2" ทุกจุด มุมยึด
2. ผนัง ปูเหล็กเส้นขนาด 1.20x2.40 เมตร ขนาด 1/32" ที่ไม้เนื้ออ่อนสีขาว
3. ที่ไม้เนื้ออ่อน ตัวสีสีขาว ขนาดตามข้อกำหนดตามมาตรฐาน
4. วัสดุติดตั้ง ซึ่งสามารถระบุเป็นไม้สักตามใบรายการเมื่อติดตั้งในจุดที่ยังไม่ใช้สีตาม